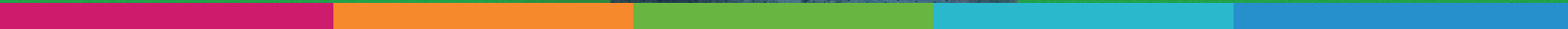




Truli: es mejor





Truli es un nuevo tipo de compañía de atención médica que le ofrece acceso a médicos y servicios de calidad.

Nuestros planes de salud, fáciles de entender le proporcionan opciones de atención médica más económicas directamente en su comunidad. Básicamente, nosotros hacemos que le sea muy simple el obtener el cuidado que usted se merece.





¡Bienvenido a Truli!

¡Ahora que ya es miembro, es el momento para aprovechar de todos los beneficios que su plan le ofrece, como las recompensas!

Comience hoy mismo

1. Simplemente visite truliforhealth.com para registrarse e inicie sesión o descargue nuestra aplicación móvil Truli for Health. Su tarjeta de identificación de miembro es lo único que necesita para comenzar.
2. Complete la evaluación de riesgos para la salud. Solo toma unos minutos y usted ganará automáticamente \$50 en recompensas de Truli for Me.
3. Continúe ganando recompensas Truli for Me.



Truli: es diferente

Atención al alcance de su mano

Una vez que se registre y comience a utilizar el portal de Internet de Truli o la aplicación, fácilmente podrá:

- Ver y enseñar su tarjeta de identificación virtual
- Revisar sus beneficios
- Ver el progreso de su deducible
- Llevar un seguimiento del saldo de recompensas
- Monitorear su salud y progreso
- Comparar y ahorrar en los precios de las medicinas
- Aprender más sobre ciertas condiciones de salud

¡Hasta puede encontrar un médico o un centro de atención de urgencias cerca de usted y programar una visita virtual!

Simplemente revise el directorio de proveedores por Internet para ver qué médicos se encuentran dentro de nuestra red de visitas virtuales.

Detalles del plan Truli



Beneficios y servicios a \$0

- Chequeos anuales de bienestar (por ejemplo, mamografía de rutina, colonoscopia, etc.)
- Medicinas recetadas genéricas preventivas y anticonceptivos recetados
- Vacunas contra la gripe y otras vacunas
- Atención prenatal y de bienestar para niños

Atención de salud, más sencilla que nunca.

- Costo compartido de \$5 por servicios y medicinas para el manejo de ciertas condiciones de salud recurrentes, tales como:
 - Presión arterial alta
 - Colesterol alto
 - COPD/Asma
 - Diabetes
 - Ciertas condiciones del corazón

Simplemente inicie sesión para ver todos los detalles de su plan.



Su red de atención

La relación pacientet–médico. Reimaginada.

Hemos seleccionado médicos que están dedicados a su salud y bienestar. Desde los desafíos más grandes hasta los pequeños retos cotidianos, nosotros creemos que tener una relación personal con su médico de cabecera le puede ayudar a vivir más saludable. Es por eso que ofrecemos visitas virtuales a \$10* para facilitar la comunicación con ellos.

Alianzas poderosas con proveedores principales.

Trabajamos únicamente con proveedores que tienen el mismo enfoque personalizado hacia la atención médica. A cada paso del camino, un equipo dedicado de atención médica guiará su camino personalizado hacia una mejor salud, inspirándolo a vivir y mantenerse saludable.

* Si su plan incluye una cuenta de ahorros para la salud, primero pagará su deducible y después el copago correspondiente.



Programa de recompensas Truli for Me

Reciba recompensas por monitorear su salud.

- Usted puede ganar recompensas Truli for Me cuando se realiza su chequeo anual de bienestar, adopta un hábito saludable o toma medidas para manejar una condición crónica.
- Complete su evaluación de riesgos de salud y ganará \$50 en recompensas.
- Utilice sus dólares de recompensas de Truli for Me para visitas al médico, medicinas recetadas y otros gastos de salud.



Empiece hoy mismo.



Si no lo ha hecho todavía, visite **truliforhealth.com** para registrarse e inicie sesión o descargue la aplicación móvil **Truli for Health**.



Sus siguientes pasos

Antes de que su plan entre en vigencia:

Paso 1: Visite **truliforhealth.com** para iniciar sesión en su portal de miembro

Paso 2: Establezca sus preferencias (por ejemplo, su idioma o seleccionar la opción electrónica)

Paso 3: Verifique que el médico de cabecera listado es el que usted quiere

Paso 4: Familiarícese con su plan y con todos los recursos que tenemos disponibles para usted

Después de que su plan entre en vigencia:

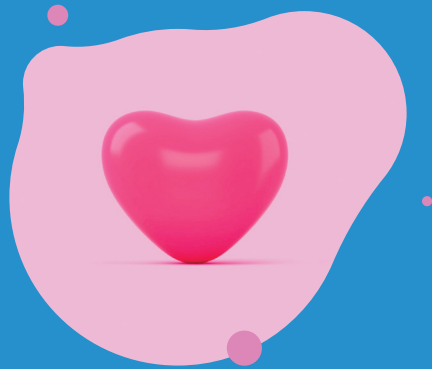
Paso 1: Descargue la aplicación móvil **Truli for Health** para ver y enseñar su tarjeta de identificación virtual

Paso 2: Programe una visita anual de bienestar con su médico de cabecera para que usted y su médico se enteren cómo está

Paso 3: Revise su monitor de salud en el portal de miembro y vea qué actividades puede completar para ganar recompensas

Si tiene algún problema, pregunta o inquietud, por favor comuníquese con nosotros al **855-30TRULI**.

Para la versión en inglés de esta información, inicie sesión en el portal de miembro.





truliforhealth.com

Al aceptar esta tarjeta y los beneficios a los que esta tarjeta le da derecho al titular, el titular reconoce que el contrato conforme al cual se emite la tarjeta constituye un acuerdo único entre el titular del contrato y Truli for Health. Truli for Health, una afiliada de Florida Blue, ofrece cobertura de salud. Estas compañías son Licenciatarias Independientes de Blue Cross and Blue Shield Association. La información de beneficios proporcionada es un breve resumen y no una descripción completa de los beneficios. Para obtener más información comuníquese con el plan. Apple y el logo de Apple son marcas registradas de Apple Inc., en los Estados Unidos y en otros países. App Store es una marca de servicio de Apple Inc. Google Play una marca registrada de Google Inc. Esta es una traducción de su original en inglés. La versión en inglés prevalecerá.

103157S 0521R